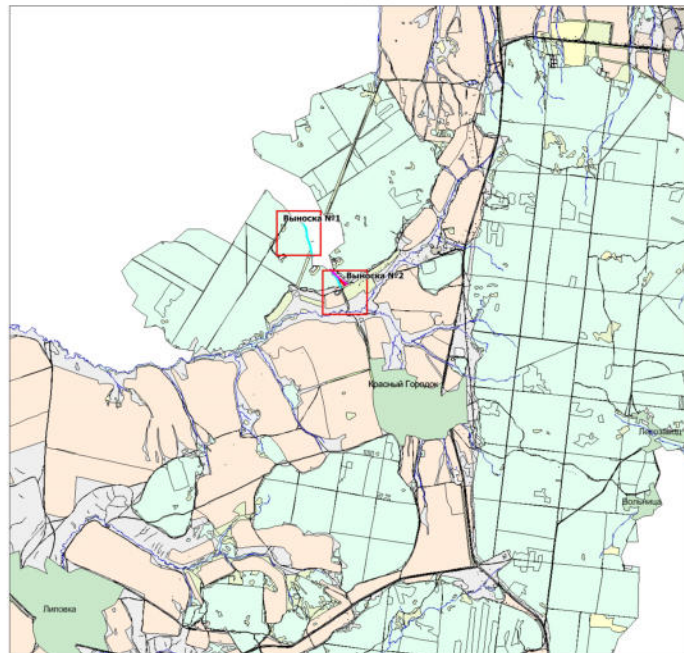
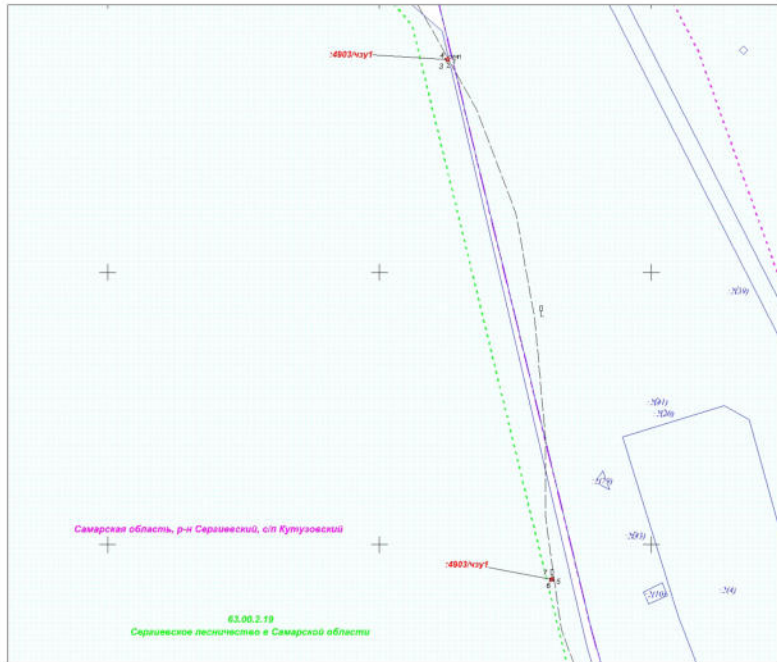


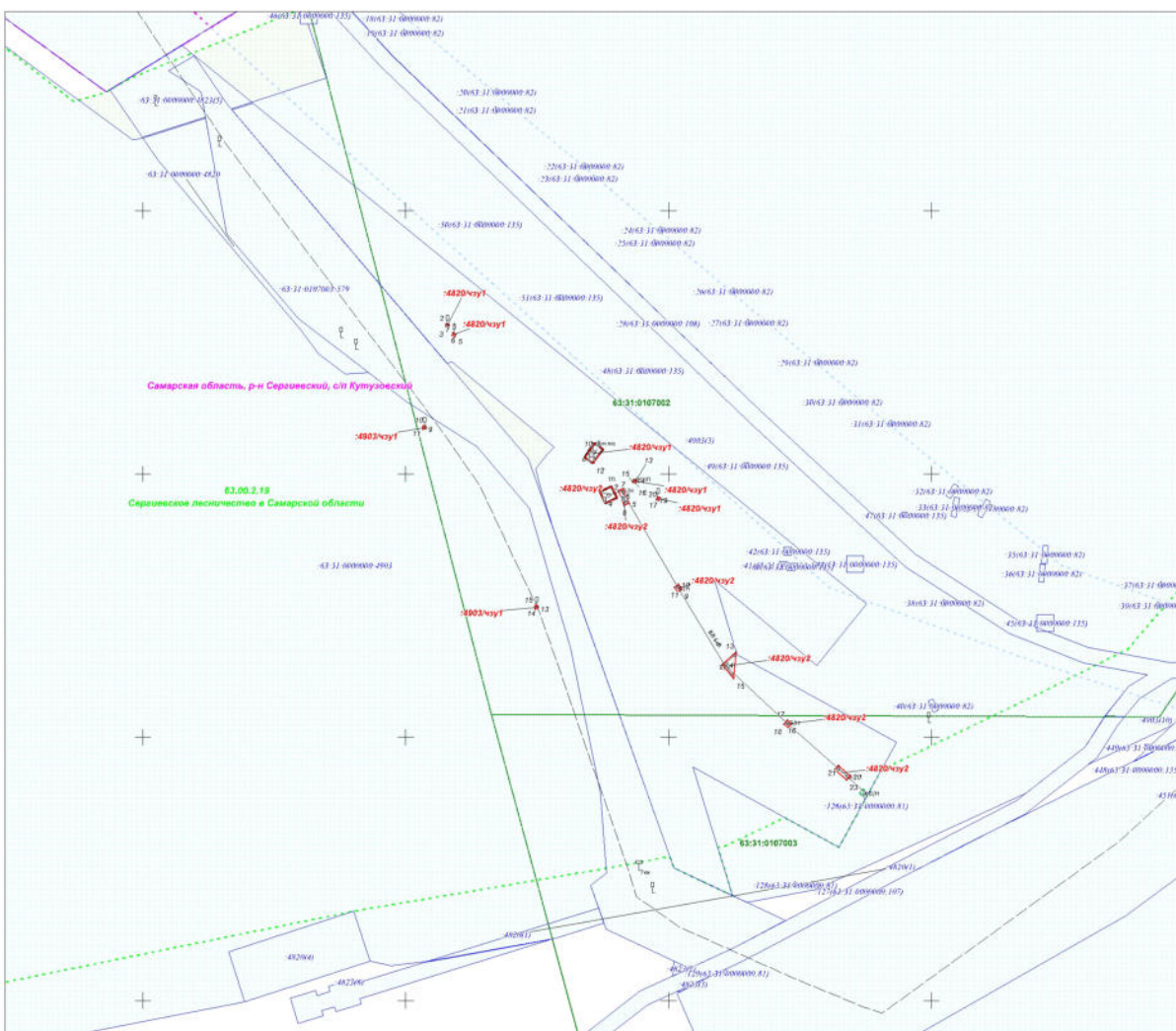
**Чертеж межевания территории для размещения объектов АО "Самарнефтегаз":  
44п. "Напорный нефтепровод от ДНС "Шумолгинская" до УПСВ "Красногородская"  
72п. "Техническое перевооружение сборного нефтепровода от точки врезки №400 до  
точки врезки №407 Красногородского м-я (замена аварийного участка)"  
в границах сельского поселения Кутузовский муниципального района Сергиевский Самарской области**

**Выноска №1**

Ситуационный план  
М 1:50 000



**Выноска №2**



№	Хотки	Уточки	Угол	Длина	Направление
:4820'чуул1					
1	496 056.63	2 240 736.37	287°14'0"	1,00	1-2
2	496 056.93	2 240 735.41	197°25'32"	1,01	2-3
3	496 055.97	2 240 735.11	107°14'53"	1,02	3-4
4	496 055.97	2 240 736.08	16°47'41"	1,01	4-1
5	496 053.27	2 240 738.93	287°14'6"	1,00	5-6
6	496 053.57	2 240 737.97	197°25'32"	1,01	6-7
7	496 052.61	2 240 737.67	107°14'53"	1,02	7-8
8	496 052.31	2 240 738.64	16°47'41"	1,01	8-5
9	496 008.38	2 240 735.09	305°22'19"	3,94	9-10
10	496 011.66	2 240 771.88	216°10'3"	6,62	10-11
11	496 006.31	2 240 767.97	124°5'5"	3,95	11-12
12	496 004.10	2 240 771.24	36°5'26"	6,54	12-9
13	495 997.56	2 240 787.65	287°14'6"	1,00	13-14
14	495 997.86	2 240 786.69	197°25'32"	1,01	14-15
15	495 996.90	2 240 786.39	107°14'53"	1,02	15-16
16	495 996.60	2 240 787.36	16°47'41"	1,01	16-13
17	495 990.93	2 240 796.65	287°14'6"	1,00	17-18
18	495 991.21	2 240 795.69	197°25'32"	1,01	18-19
19	495 990.25	2 240 795.39	107°14'53"	1,02	19-20
20	495 989.95	2 240 796.36	16°47'41"	1,01	20-17
	0,00	0,00		Площадь:	30,00 кв.м
:4820'чуул2					
1	495 990.96	2 240 780.31	337°50'28"	4,86	1-2
2	495 993.32	2 240 778.17	243°37'19"	4,83	2-3
3	495 993.19	2 240 778.87	154°40'	4,83	3-4
4	495 988.85	2 240 775.88	64°0'44"	4,82	4-1
5	495 988.85	2 240 784.93	337°41'1"	6,00	5-6
6	495 994.40	2 240 782.65	247°45'4"	2,00	6-7
7	495 993.65	2 240 780.80	157°42'52"	6,00	7-8
8	495 988.10	2 240 783.08	67°47'20"	2,00	8-5
9	495 956.47	2 240 804.97	324°28'26"	2,00	9-10
10	495 958.10	2 240 803.81	234°20'3"	2,00	10-11
11	495 956.93	2 240 802.18	144°24'56"	2,00	11-12
12	495 955.31	2 240 803.34	54°24'56"	2,00	12-9
13	495 932.38	2 240 825.62	297°18'30"	7,00	13-14
14	495 927.63	2 240 820.47	141°13'17"	6,85	14-15
15	495 923.29	2 240 826.76	4°5'27"	18,13	15-13
16	495 903.41	2 240 846.71	308°49'32"	2,00	16-17
17	495 906.59	2 240 845.15	218°44'18"	2,00	17-18
18	495 905.03	2 240 843.90	128°45'13"	2,00	18-19
19	495 903.78	2 240 845.46	38°40'32"	2,00	19-16
20	495 885.23	2 240 868.12	311°58'29"	6,00	20-21
21	495 889.24	2 240 864.65	222°1'1"	2,00	21-22
22	495 887.76	2 240 863.32	132°1'19"	6,00	22-23
23	495 883.74	2 240 867.78	42°1'28"	2,00	23-20
	0,00	0,00		Площадь:	79,00 кв.м
:4903'чуул1					
1	496 977.88	2 240 125.59	345°11'6"	1,00	1-2
2	496 978.84	2 240 125.33	255°8'0"	1,00	2-3
3	496 978.59	2 240 124.37	165°19'42"	0,99	3-4
4	496 977.62	2 240 124.62	75°22'45"	1,00	4-1
5	496 786.76	2 240 163.89	355°22'12"	1,00	5-6
6	496 787.76	2 240 163.81	265°22'12"	1,00	6-7
7	496 787.88	2 240 163.82	175°22'12"	1,00	7-8
8	496 786.59	2 240 162.90	85°22'12"	1,00	8-5
9	496 017.18	2 240 707.63	355°22'12"	1,00	9-10
10	496 018.18	2 240 707.55	265°22'12"	1,00	10-11
11	496 018.10	2 240 706.56	175°22'12"	1,00	11-12
12	496 017.10	2 240 706.64	85°22'12"	1,00	12-9
13	495 948.94	2 240 750.22	355°22'12"	1,00	13-14
14	495 949.93	2 240 750.14	265°22'12"	1,00	14-15
15	495 948.85	2 240 749.14	175°22'12"	1,00	15-16
16	495 948.86	2 240 749.22	85°22'12"	1,00	16-13
	0,00	0,00		Площадь:	4,00 кв.м

№	Кадастровый_номер_ЗУ	Обозначение_ЗУ_ку	Правообладатель_ЗУ	Адрес_местоположения	Категория_земель	Разрешенное_использование	Площадь_кв.м	Вид_отвода	Назначение
01	63.01.0000000.0020	4820'чуул1	Российская Федерация	Самарская область, Сергиевский район, Сергиевское лесничество, Красно-Городское участковое лесничество	Земли лесного фонда	Строительство, реконструкция, эксплуатация линейных объектов	30	постоянный	Нефтепровод от точки врезки № 405 до точки врезки № 407 Красногородского месторождения, ив. № 139306
02	63.01.0000000.0020	4820'чуул2	Российская Федерация	Самарская область, Сергиевский район, Сергиевское лесничество, Красно-Городское участковое лесничество	Земли лесного фонда	Строительство, реконструкция, эксплуатация линейных объектов	79	постоянный	Б.Б. и Б.В. станции калорийной защиты (СКЗ) на нефтепроводе от точки врезки № 409 до точки врезки № 407 Красногородского месторождения №139312
03	63.01.0000000.0903	4903'чуул1	Российская Федерация	Самарская область, Сергиевский район, Сергиевское лесничество, Красно-Городское участковое лесничество	Земли лесного фонда	Строительство, реконструкция, эксплуатация линейных объектов	4	постоянный	Участок линейного нефтепровода "ДНС Шумолгинская - ИЛС Красногородская" ит. № 01-00-00-00-ИЛС Красногородского м-я (замена аварийного участка) в границах сельского поселения Кутузовский муниципального района Сергиевский Самарской области
Итого							113		

- Условные обозначения**
- Границы образуемого земельного участка (части земельного участка) для размещения объекта
  - — Поворотная точка границы земельного участка (части земельного участка)
  - 63.01.0000000.0020 — Граница и кадастровый номер существующего земельного участка учтенного в ЕГРН
  - 63.01.0107003 — Граница и номер кадастрового квартала
  - 63.00.2.19 — Граница и номер зоны выносовой в ЕГРН Сергиевское лесничество Самарской области

Площадь инвентаризируемых земель 55482 кв.м

<b>АО "Самарнефтегаз"</b>				Проект межевания территории для размещения объектов АО "Самарнефтегаз": 44п. "Напорный нефтепровод от ДНС "Шумолгинская" до УПСВ "Красногородская" 72п. "Техническое перевооружение сборного нефтепровода от точки врезки №400 до точки врезки №407 Красногородского м-я (замена аварийного участка)" в границах сельского поселения Кутузовский муниципального района Сергиевский Самарской области			
Исполнитель	Лист	№ док.	Листов	Дата	Проект межевания территории	Гражданская часть	Сложае
Директор	Хохряк Н.А.				Чертеж межевания территории	М 1:2 000	Листа
							1
							1
							ООО "Самарнефтегаз инженерно-проектная компания"